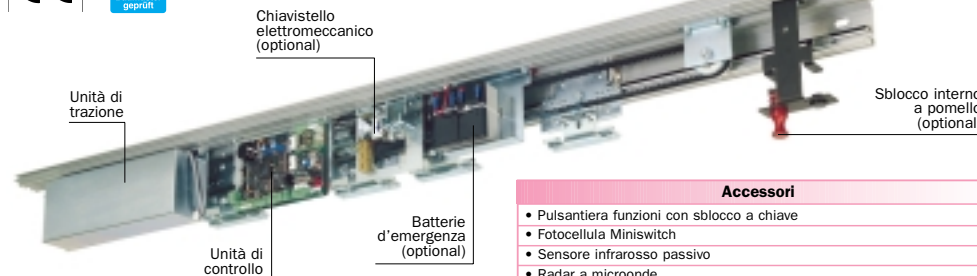


900

automazione per porte scorrevoli ad anta singola, a due ante e telescopiche servizio continuo



IL DESIGN ENTRA NELL'ARCHITETTURA

La sobria eleganza, le dimensioni contenute, l'adattabilità a qualsiasi ambiente sono la cornice ideale per le grandi qualità della serie 900. Per la massima versatilità di impiego, sono disponibili gli attacchi per ante intelaiate o completamente in cristallo.

IL SILENZIO GUIDA IL MOVIMENTO

Azionamento tramite cinghia dentata, profili di scorrimento rivestiti in materiale plastico speciale antiattrito e antiusura, carrelli guida con ruote in anima d'acciaio e cuscinetti schermati, permettono il moto silenzioso delle ante.

AFFIDABILITÀ SEMPRE SCORREVOLE

Studiata per funzionare al meglio in ogni occasione e in qualsiasi ambiente, la gamma 900 è automaticamente affidabile, senza alcun limite di frequenza di utilizzo. In caso di blackout, il funzionamento al 100% è assicurato per trenta minuti da una batteria a tampone optional a ricarica controllata.

LODE AL SERVIZIO: ZERO MANUTENZIONE

La manutenzione è un gioco, grazie alla tecnologia innovativa FAAC e all'esclusivo carter con apertura a cerniera in gomma antipolvere che facilita l'ispezione. Un sistema automatico di autodiagnosi permette di identificare immediatamente un eventuale componente difettoso: un servizio in più offerto dalla gamma 900.

LA VERSATILITÀ HA UN PESO IMPORTANTE

Tutta la gamma 900 è adattabile a porte scorrevoli con ante singole o doppie, rettilinee o telescopiche, fino a un peso massimo di 360 kg.

LA TECNOLOGIA MANTIENE AUTOMATICAMENTE LE DISTANZE

L'unità di trazione, in corrente continua con encoder incorporato, tiene serrata la porta opponendosi ai tentativi di intrusione. Un chiavistello (optional), dotato di sblocco di emergenza e sistema elettronico di sorveglianza, garantisce la più assoluta sicurezza anti-effrazione.

CAPITOLATO

Automazione elettromeccanica FAAC per porte con vano passaggio fino a 3.000 mm e peso max fino a 180 kg per anta • Profilo di sostegno in alluminio estruso con guide di scorrimento rivestite in materiale antiusura • Sospensioni anta con ruote metalliche rivestite in materiale antiusura e montate su cuscinetti a sfera schermati. Ampie regolazioni sia in altezza che laterali • Carter frontale in alluminio naturale o anodizzato con profilo elastico superiore che funge da guarnizione e ne permette l'apertura a cerniera. Profilo di chiusura inferiore regolabile su vari spessori delle ante e fianchetti laterali • Unità di trazione in corrente continua con encoder • Azionamento mediante cinghia dentata • Unità di controllo a microprocessore con autodiagnosi e verifica continua su tutte le funzioni della porta • Autoapprendimento automatico con determinazione delle posizioni di aperto e di chiuso, misurazione delle masse e dell'attrito delle ante, scelta della velocità, accelerazioni e decelerazioni ottimali • Test della fotocellula con verifica continua durante il funzionamento • Sicurezza antischiacciamento attiva sia in chiusura che in apertura con intervento a 150 N oppure a 90 N selezionabile. Il sistema non solo predispone la riapertura immediata delle ante in caso di ostacolo ma memorizza il punto ove è avvenuto l'impatto e si avvicina a velocità ridotta. Solo dopo aver verificato la rimozione, ritorna alle condizioni di manovra standard • **Unità di programmazione "CODIS"** fornita di serie con: 9 PROGRAMMI OPERATIVI: Manuale, Aperto, Automatico, Monodirezionale, Notte, Parziale aperto, Parziale automatico, Parziale monodirezionale, Parziale notte • 6 FUNZIONI INDIVIDUALI • 16 FUNZIONI SPECIALI • 16 VISUALIZZAZIONI DI AUTODIAGNOSI • Velocità di apertura e chiusura regolabili in modo indipendente da 0,3 a 0,8 m/s per l'apertura, da 0,2 a 0,6 m/s per la chiusura • Apertura ridotta regolabile dal 40% al 90% dell'apertura totale • Installazione da architrave oppure autoportante • Alimentazione 230 V~ (+6% -10%) -50 (60) Hz e funzionamento a 24 Vdc • Potenza assorbita 200W (versione a un motore) e 400W (versione a due motori)

Accessori

- Pulsantiera funzioni con sblocco a chiave
- Fotocellula Miniswitch
- Sensore infrarosso passivo
- Radar a microonde
- Pulsanti a chiave T20/T21 da parete e incasso con dispositivi di sbloccodi emergenza
- Profili per attacco ante con telaio ed in cristallo
- Chiavistello elettromeccanico predisposto per dispositivi di sblocco
- Sblocco interno a pomello
- Sblocco esterno a chiave personalizzata
- Sorveglianza su chiavistello con possibilità di segnalazione visiva o acustica in caso di malfunzionamento
- Batterie di emergenza con scheda di ricarica. Garantiscono 30 minuti di autonomia in servizio continuo

| Caratteristiche tecniche | 900 |
|---|---|
| Tensione di alimentazione | 230 V~ (+6% -10%) 50 (60) Hz |
| Potenza assorbita | 200-400W |
| Frequenza d'utilizzo | continua |
| Unità di trazione | motore a 24Vdc con encoder |
| Trazione | a mezzo cinghia dentata |
| Lunghezza trave LT | Vp x 2 + 100 Vp x 1,5 + 100 mm (telescopica) |
| Velocità di apertura (regolabile) | 0,3 ÷ 0,8 m/s |
| Velocità di chiusura (regolabile) | 0,2 ÷ 0,6 m/s |
| Forza statica (selezionabile) | 90 - 150 N |
| Dispositivo antischiacciamento | di serie |
| Fail safe (test automatico fotocellula) | di serie |

Regolazioni automatiche

- Determinazione delle posizioni di aperto e di chiuso
- Misurazione delle masse e dell'attrito delle ante
- Scelta delle velocità, accelerazioni e decelerazioni ottimali
- Sicurezza antischiacciamento a 150 N

Funzioni di serie

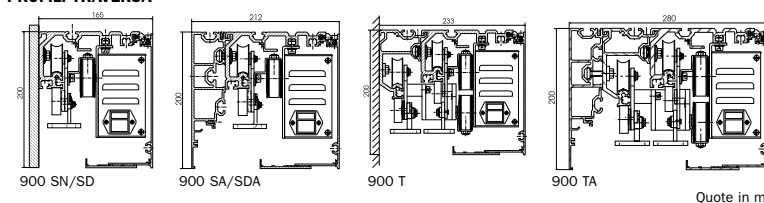
- Porta seriale RS 232 / RS 485 per PC
- Test automatico della fotocellula
- Predisposizione per luce di cortesia
- Predisposizione per funzionamento interbloccato con o senza impulso memorizzato
- Test automatico dello stato di carica delle batterie con segnalazione
- Predisposizione per funzionamento tramite gruppo di continuità
- Predisposizione per allarme o rilevatore sonoro di continuo
- Funzionamento in emergenza con logiche selezionabili: continuo, apertura, chiusura
- Unità di controllo predisposta per pilotare due motori
- Sicurezza antischiacciamento selezionabile a 150 N oppure 90 N

| Modello | Impiego | | | |
|---------|---------------------|---------------------|--------------------|-------------------------------|
| | Anta | Vano passaggio (mm) | Peso max anta (kg) | Autoportanza (lung. traversa) |
| 910 SN | singola | 700÷3000 | 140 | NO |
| 920 SN | doppia | 800÷3000 | 100+100 | NO |
| 910 SA | singola | 700÷3000 | 140 | SI (max 3500) |
| 920 SA | doppia | 800÷3000 | 100+100 | SI (max 3500) |
| 910 SD | singola | 700÷2900 | 180 | NO |
| 920 SD | doppia | 800÷3000 | 180+180 | NO |
| 910 SDA | singola | 700÷2900 | 180 | SI (max 3000) |
| 920 SDA | doppia | 800÷3000 | 180+180 | SI (max 3500) |
| 922 T | singola telescopica | 1100÷3000 | 100+100 | NO |
| 924 T | doppia telescopica | 1400÷4000 | 60+60+60+60 | NO |
| 922 TA | singola telescopica | 1100÷3000 | 100+100 | SI (max 3000) |
| 924 TA | doppia telescopica | 1400÷4000 | 60+60+60+60 | SI (max 3500) |

UNITÀ DI PROGRAMMAZIONE CODIS

| Funzioni operative | Funzioni di regolazione |
|-----------------------|---|
| • Manuale | • Reset |
| • Aperto | • Velocità d'apertura (0,3-0,8 m/sec) |
| • Automatico | • Velocità di chiusura (0,2-0,6 m/sec) |
| • Parziale automatico | • Apertura parziale (40-90% dell'apertura totale) |
| • Monodirezionale | • Tempo di pausa (0-10 sec) |
| • Notte | • Tempo di pausa notte (0-30 sec) |

PROFILI TRAVERSA



CODIS

Quote in mm